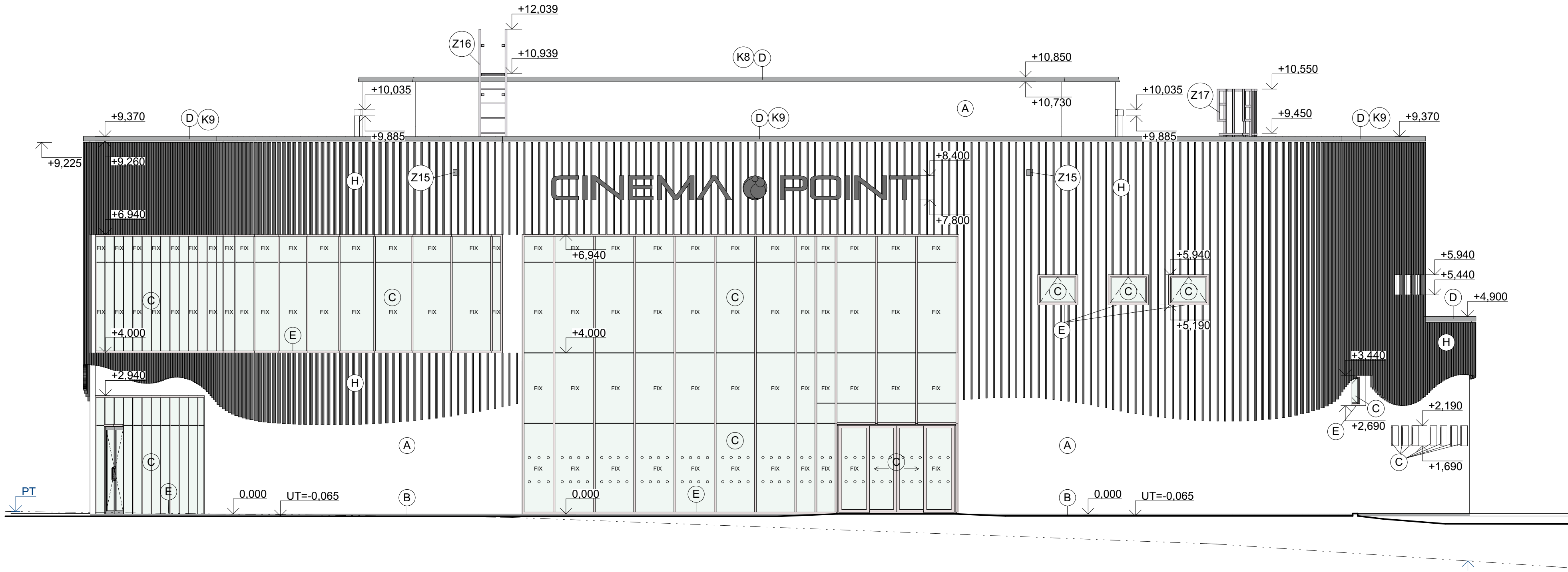


JIHOVÝCHODNÍ POHLED
1:75



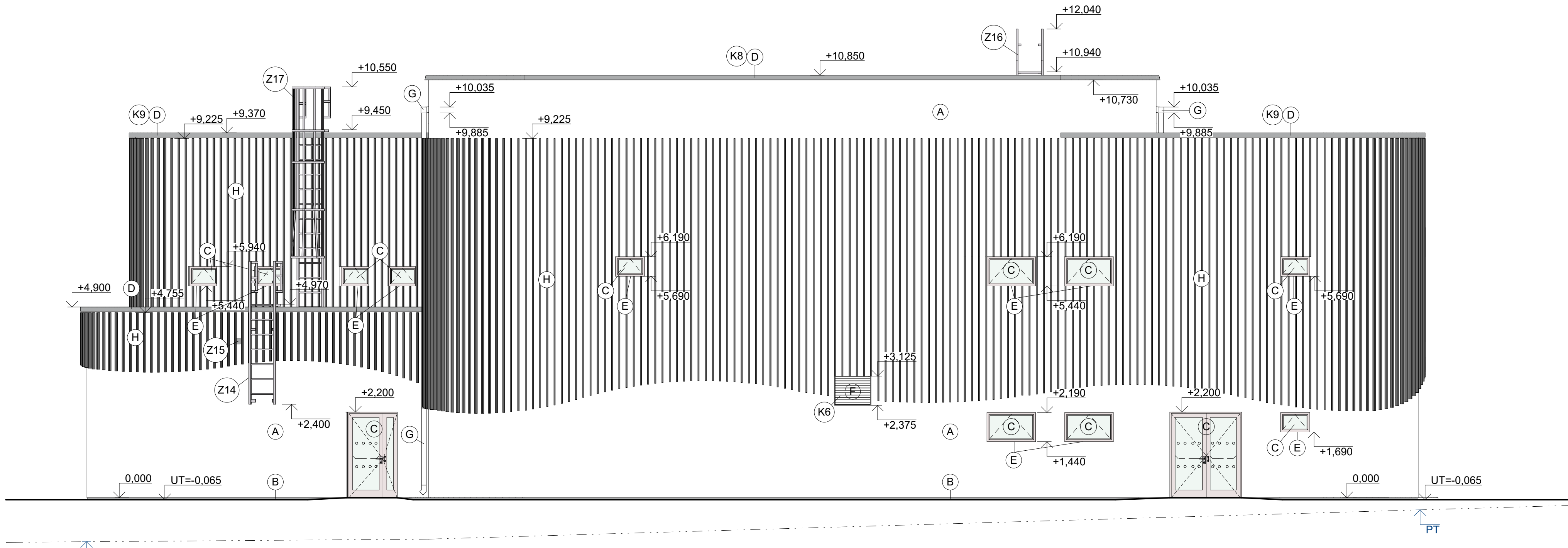
LEGENDA POVRCHOVÝCH ÚPRAV

- (A) VODĚODOLNÁ TENKOVrstvá PROBARVENÁ PASTOVITÁ SILIKONOVÁ OMÍTKA - WEBER.PAS.TOPDRY
BARVA BÍLÁ - RAL 9003
- (B) DEKORATIVNÍ VODĚODOLNÁ PROBARVENÁ OMÍTKA PRO SOKLOVOU ČÁST - WEBER.PAS.MARMOLIT
BARVA ŠEDÁ - RAL 7022
- (C) OKNA, DVEŘE A PROSKLENÉ STĚNY S RÁMEM Z HLINÍKOVÝCH KOMOROVÝCH PROFILŮ
BARVA ŠEDÁ - RAL 7022
- (D) OPLECHOVÁNÍ ATIKY - PLECH ETABOND, TL. 4 mm
BARVA ŠEDÁ - RAL 7022
- (E) OPLECHOVÁNÍ PARAPETŮ A SOKLOVÉ STĚNY Z PŘEDZVĚTRALÉHO TIŽN PLECHU
BARVA ŠEDÁ - RAL 7022
- (F) KRYCÍ PROTIDEŠTOVÉ ŽALUZIE VZT POTRUBÍ (SÁNÍ,VÝFUK) Z PŘEDZVĚTRALÉHO TIŽN PLECHU
BARVA ŠEDÁ - RAL 7022
- (G) SYSTÉM PRO ODVODNĚNÍ STŘECHY Z PŘEDZVĚTRALÉHO TIŽN PLECHU - ČTYŘHRANNÉ POTRUBÍ
BARVA ŠEDÁ - RAL 7022
- (H) PŘEDSAZENÁ DEKORATIVNÍ KONSTRUKCE - WPC PROFILY - ČTYŘHRANNÉ POTRUBÍ 80x35 mm
BARVA TMAVÉ HNĚDÁ - RAL 8017

LEGENDA VÝROBKŮ

- (Kx) OZNAČENÍ KLEMPÍRSKÝCH VÝROBKŮ
-PŘESNÁ SPECIFIKACE VIZ SLOŽKA D.1.1 ARCHITEKTONICKO-STAVEBNÍ ŘEŠENÍ - VÝPIS KLEMPÍRSKÝCH VÝROBKŮ
- (Zx) OZNAČENÍ ZÁMEČNICKÝCH VÝROBKŮ
-PŘESNÁ SPECIFIKACE VIZ SLOŽKA D.1.1 ARCHITEKTONICKO-STAVEBNÍ ŘEŠENÍ - VÝPIS ZÁMEČNICKÝCH VÝROBKŮ
- (Xx) OZNAČENÍ OSTATNÍCH VÝROBKŮ
-PŘESNÁ SPECIFIKACE VIZ SLOŽKA D.1.1 ARCHITEKTONICKO-STAVEBNÍ ŘEŠENÍ - VÝPIS OSTATNÍCH VÝROBKŮ

SEVEROZÁPADNÍ POHLED
1:75



0,000 = 538,250 m n. m., B.p.v. / SOUŘADNICOVÝ SYSTÉM JTSK

DRUH PRÁCE	DIPLOMOVÁ PRÁCE		<div><div>T</div><div>VYSOKÉ UČENÍ TECHNICKÉ STAVEBNÍ V BRNĚ</div></div>	FAKULTA
VYPRACOVAL	Bc. Jiří Hruža			
VEDOUČÍ PRÁCE	Ing. Roman Brzoň, Ph.D.			
STAVEBNÍK	Ing. Tereza Bečkováská Ph.D., Žižkova 512 , 602 00 Brno			
MÍSTO STAVBY	Humpolec, katastrální území Humpolec (okres Pelhřimov) 649325, parc. č.1887/1			
NÁZEV STAVBY	CINEMA POINT			
STAVEBNÍ OBJEKT	SO 01 - KINO		FORMÁT	8x44
ČÁST	D.1.1 ARCHITEKTONICKO-STAVEBNÍ ŘEŠENÍ		DATUM	8.1.2017
OBSAH:	POHLEDY		STUPEŇ	DPS
			MĚŘÍTKO 1:75	Č. VÝKRESU D.1.1.10